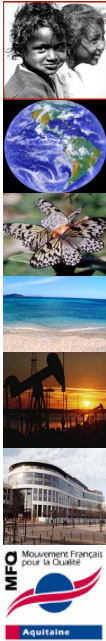
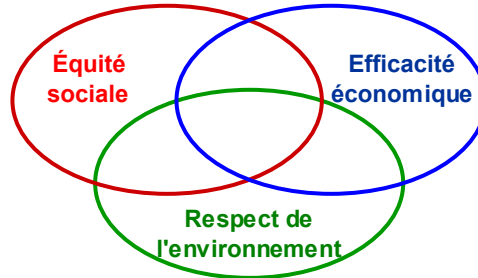


ENJEUX DU DEVELOPPEMENT DURABLE



Suite aux expérimentations du Guide AFNOR SD 21000 menées depuis 2003 dans des entreprises de taille et secteurs très variés avec différents partenaires régionaux, AFNOR en étroite collaboration avec l'École des Mines de Saint-Étienne a retenu 5 grandes familles d'enjeux.



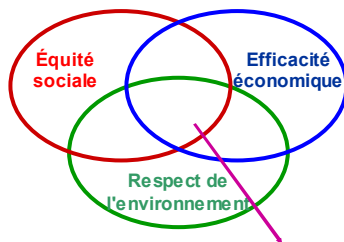
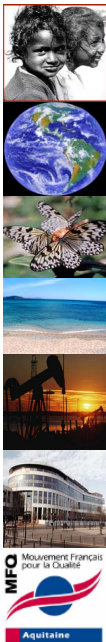
1. **Gouvernance et pratiques managériales**
2. **Enjeux transversaux du développement durable**
3. **Performance économique**
4. **Responsabilité sociale**
5. **Responsabilité environnementale**

Club Développement Durable

AFAQ/AFNOR



5 FAMILLES REPARTIES EN 34 ENJEUX



1. **Gouvernance et pratiques managériales**
2. **Enjeux transversaux de développement durable**
3. **Enjeux de performance économique**
4. **Enjeux de responsabilité sociale**
5. **Enjeux de responsabilité environnementale**

Gouvernance et pratiques managériales

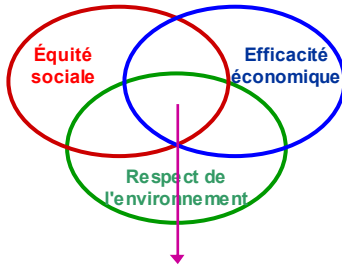
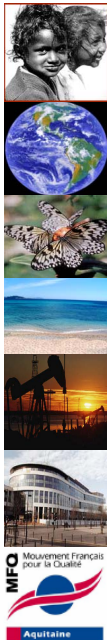
- 1 – Engagement de la direction,
- 2 – Stratégie , politique et objectifs
- 3 – Système de management
- 4 – Organisation et responsabilités
- 5 – Participation , implication et motivation du personnel
- 6 – Communication interne
- 7 – Communication externe
- 8 – Veille réglementaire
- 9 – Prise en compte d'autres facteurs
- 10 – Identification des PI

Club Développement Durable

AFAQ/AFNOR



5 FAMILLES REPARTIES EN 34 ENJEUX

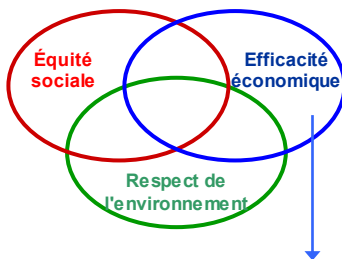
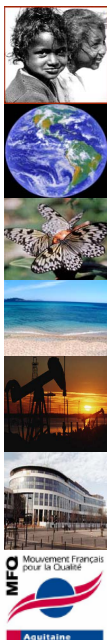


1. **Gouvernance et pratiques managériales**
2. **Enjeux transversaux de développement durable**
3. **Enjeux de performance économique**
4. **Enjeux de responsabilité sociale**
5. **Enjeux de responsabilité environnementale**

Enjeux de développement durable transversaux

- 11 – Produits / éco-socio-conception
- 12 – Politique d'achat
- 13 – Gestion et prévention des risques
- 14 – Stockage
- 15 – Transport des salariés

5 FAMILLES REPARTIES EN 34 ENJEUX

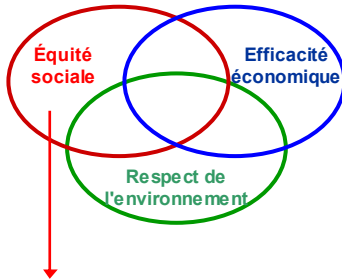
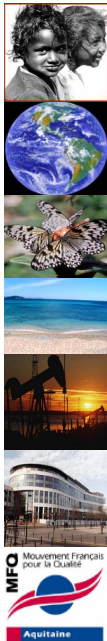


1. **Gouvernance et pratiques managériales**
2. **Enjeux transversaux de développement durable**
3. **Enjeux de performance économique**
4. **Enjeux de responsabilité sociale**
5. **Enjeux de responsabilité environnementale**

Enjeux de performance économique

- 17 – Production et politique de tarification
- 16 – Relations commerciales
- 18 – Coûts - investissements
- 19 – Rentabilité et partage de la valeur ajoutée
- 20 – Contrôles et pérennité

5 FAMILLES REPARTIES EN 34 ENJEUX

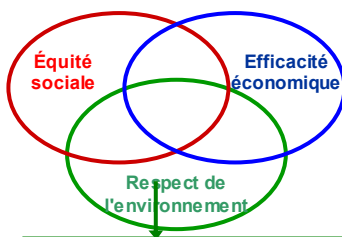
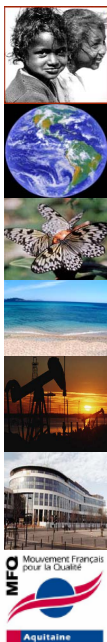


1. **Gouvernance et pratiques managériales**
2. **Enjeux transversaux de développement durable**
3. **Enjeux de performance économique**
4. **Enjeux de responsabilité sociale**
5. **Enjeux de responsabilité environnementale**

Enjeux de responsabilité sociétale

- 21 – Travail : Conditions générales et ambiance
- 22 – Équité
- 23 – Emploi, compétences, formation
- 24 – Hygiène, santé, sécurité
- 25 – Intégration territoriale de l'entreprise et gestion des externalités

5 FAMILLES REPARTIES EN 34 ENJEUX



1. **Gouvernance et pratiques managériales**
2. **Enjeux transversaux de développement durable**
3. **Enjeux de performance économique**
4. **Enjeux de responsabilité sociale**
5. **Enjeux de responsabilité environnementale**

Enjeux de responsabilité environnementale

- 26 - L'eau : consommation
- 27 - L'eau : pollution
- 28 - L'énergie : Consommation, substitution
- 29 - L'air : Pollution et gaz à effet de serre
- 30 - Les déchets
- 31 - Les sols : gestion et pollution
- 32 - La biodiversité
- 33 - Bruit et odeurs : pollutions internes et externes
- 34 – Transports et logistique